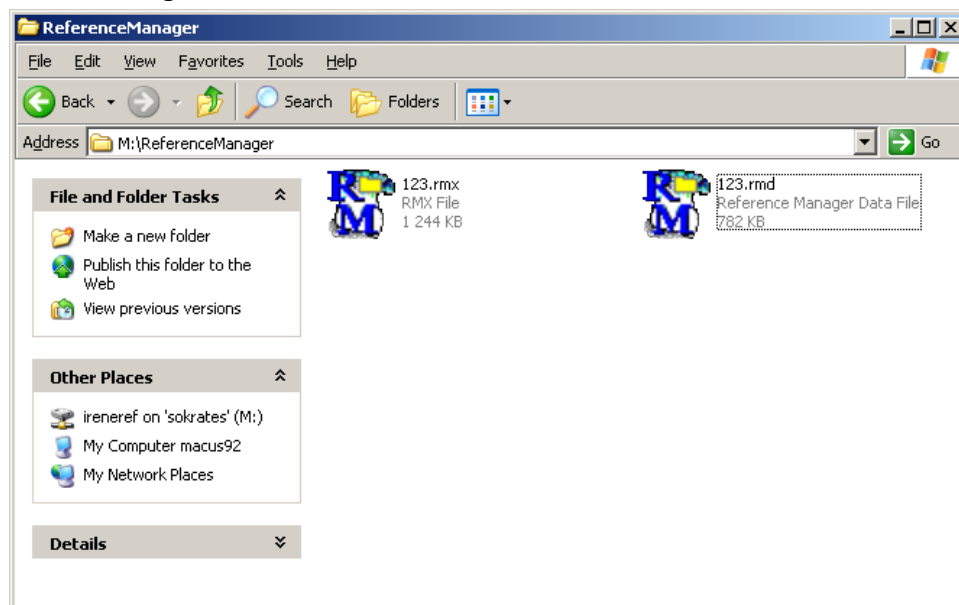


# Konvertering fra Reference Manager 11 til 12

Har man jobbet med Reference Manager 11 og skal begynne å bruke Reference Manager 12 må alle databasene konverteres.

Før man begynner konverteringen bør man ta **sikkerhetskopi** av alle basene sine. Lag for eksempel en mappe på pcen kalt Sikkerhetskopi. Legg en kopi av alle databasefilene der. Husk at en Reference Manager-database består av to filer:

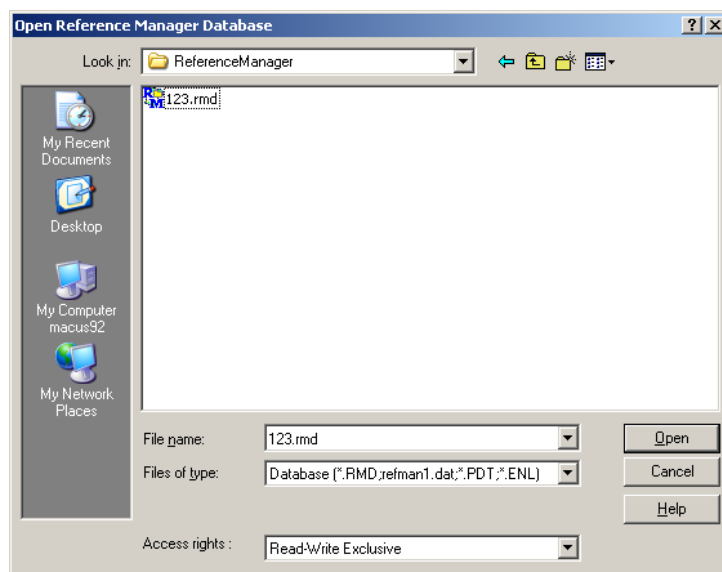
En rmd-fil og en rmx-fil. Disse filene til sammen er en database.



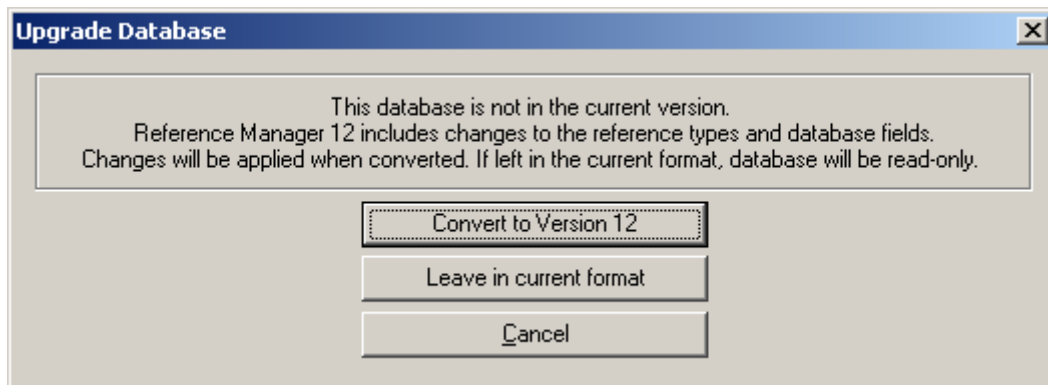
Nå du hatt tatt kopi av alle database-filene kan du begynne selve konverteringen.

Åpne Reference Manager 12.

Velg **File** og **Open** for å åpne en eksisterende database. (Ikke åpne sikkerhetskopien)

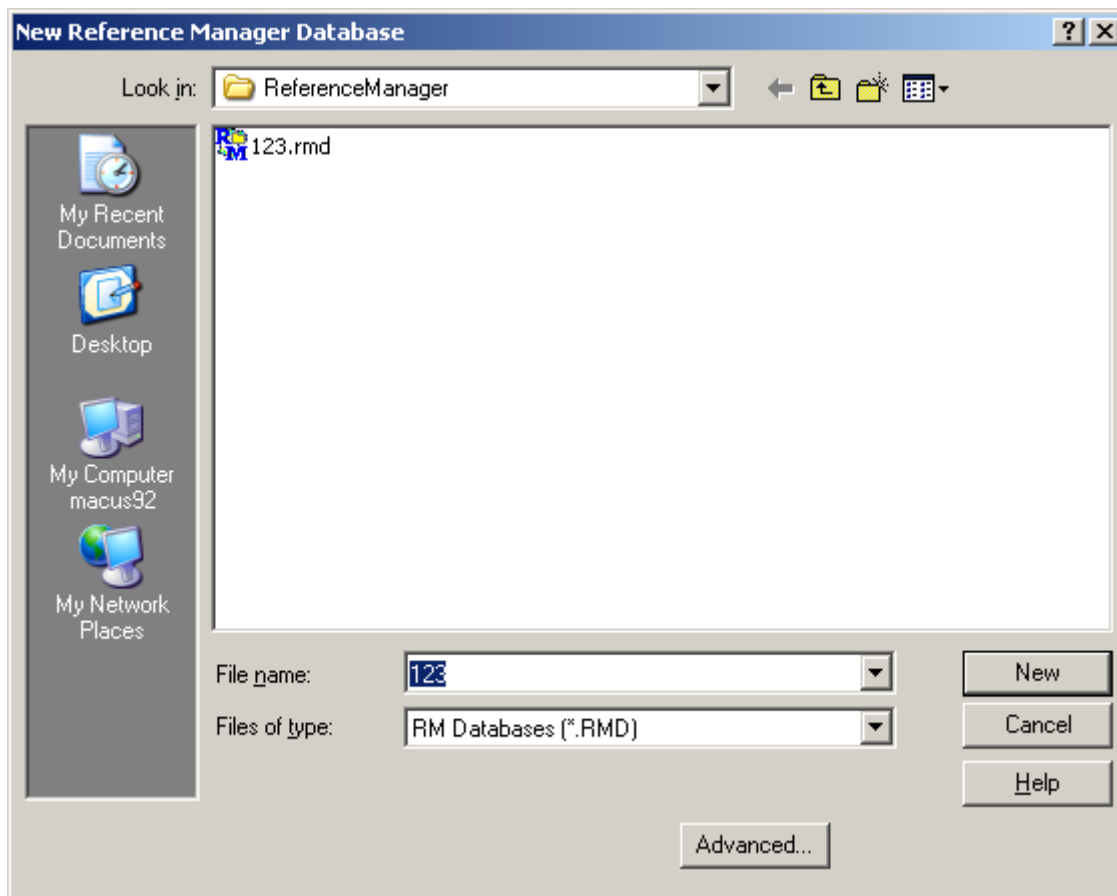


Hvis du åpner en Reference Manager 11-base i Reference Manager 12 får du nå denne beskjeden:

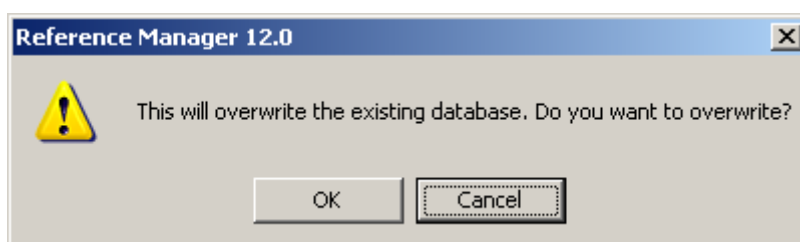


Klikk Convert to Version 12.

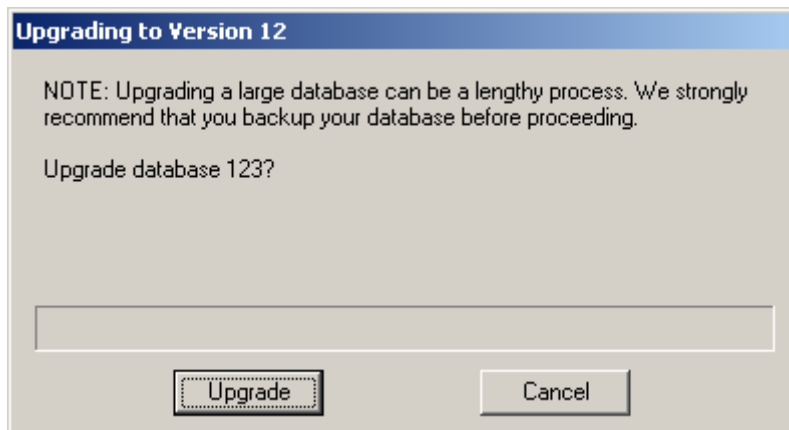
Velg å lagre basen samme plass som før.



Klikk New.



Klikk OK for å overskrive versjon 11 av basen.



Klikk Upgrade for å sette i gang konverteringen til versjon 12.

Gjenta prosedyren for alle Reference Manager 11-baser hvis du har flere.